

SISTEMA C26 C

MAP

C26



COMPAC, después de 15 años de experiencia en el envasado de productos frescos en los puntos de distribución de GD y GDO - Laboratorios de Alimentos, ha desarrollado el sistema C26 para los operadores profesionales del embalaje de alimentos frescos con la tecnología de atmósfera modificada (MAP: Modified Atmosphere Packaging), sinónimo de frescura natural, mediante:

- Máquina de termosellado Multiformato con un cambio de formato rápido.
- Gama de contenedores y bandejas en APET transparente / blanco / negro y PLA biodegradables.
- Film en bobina anti-condensación, sellable y/o pelable con la posibilidad de acabado neutro o impreso.

Las características del envasado de alimentos frescos en las tiendas son:

- Frescor natural obtenido gracias al uso de una mezcla de gas que permite la limitación o eliminación de los tratamientos de estabilización química o física.
- Eliminación de las mermas en el libre servicio (Take Away).
- Calidad y conservación de las propiedades organolépticas de los alimentos garantizadas hasta la fecha de madurez. Extensión real de la vida útil y conservación de los alimentos, manteniendo inalteradas las características nutricionales, sanitarias y sensoriales.
- Optimización de la productividad interna que se traduce en una mejor gestión del personal y una elevada eficiencia operativa (240 envases/hora), pudiendo cambiar de tamaño de envase sin necesidad de parar el proceso productivo.
- Mejor organización del trabajo al no tener que producir todos los días.
- Visibilidad perfecta y exposición impecable del contenedor cerrado herméticamente por un film transparente anti-condensación.

LA MÁQUINA C26C PERMITE CAMBIAR EL FORMATO A OXÍGENO (X) PARA EL ENVASADO DE CARNES ROJAS, PESCADO Y AVES BAJO ATMÓSFERA MODIFICADA.



C26

ESPECIFICACIONES DE FUNCIONAMIENTO

1 Inicio del ciclo



Después de haber seleccionado el formato de los envases, el ciclo se pone en marcha mediante la introducción del cajón.

2 Retirada de la bandeja

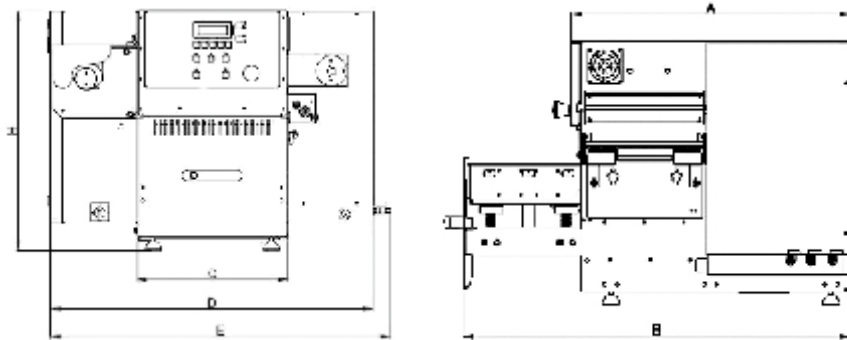


Al final del ciclo de envasado en MAP el cajón del selector móvil de formato, es expulsado automáticamente y el producto fresco alimentario del envase COMPAC se extrae fácilmente mediante las alzas automáticas.

3 Ciclo automático



Cuando el cajón es expulsado se pone en marcha el desarrollo del film termosoldable a fin de que la máquina después de **15 segundos** de la puesta en marcha del ciclo esté lista de nuevo para trabajar en MAP.



Dimensiones (mm): A=670 B=930 C=400 D=850 E=890 H=630

- Peso 146Kg aprox (sin contar bobina)
- Alimentación eléctrica: 220V 50Hz monofase + terra
- Potencia instalada: 2,1kW (incluida bomba de vacío)
- Máxima corriente absorbida: 10A (incluida bomba de vacío)
- Bomba de vacío lubricada (25 mc / h)
- No utiliza aire comprimido
- Tiempo de ciclo: 15 segundos aprox. (240 ciclos por hora)
- Dimensiones de bobina: Ø 160 x 260 mm

Formato sellable: **C26C: nr1:** Molde para serie K (230x140mm) altura máxima 85. **nr1:** Molde para serie S (249x180mm) altura máxima 70. **nr1:** Molde para serie Y (249x180mm) altura máxima 70.

CONTENEDORES Y BANDEJAS en POLIETILENTEREFTALATO (APET) TRANSPARENTE / BLANCO / NEGRO - DESECHABLE			
SERIE	ARTÍCULO	DIMENSIONES EXTERNAS (mm)	CAPACIDAD (ml)
APET CONTENEDORES			
K	CBR150KT	230x145x50	1.000
	CBR180KT	230x145x80	1.600
S	CBR140ST	249x180x40	1.250
	CBR150ST	249x180x50	1.500
	CBR170ST	249x180x70	2.000
Y	CBR240YT	298x208x40	1.800
	CBR260YT	298x208x60	2.600
BANDEJAS			
K	CBR120KT	230x145x19	/
	CBR130KT	230x145x30	/
S	CBR125ST	249x180x28	/
Y	CBR230YT	298x208x30	/
CONTENEDORES PARA HAMBURGESAS			
K	CBRH25KT	230x145x27	/

CONTENEDORES Y BANDEJAS en ACIDO POLILÁCTICO (PLA) TRANSPARENTE / BLANCO / NEGRO - BIODEGRADABLE			
SERIE	ARTÍCULO	DIMENSIONES EXTERNAS (mm)	CAPACIDAD (ml)
PLA CONTENEDORES			
K	CDR150K	230x145x50	1.000
	CDR180K	230x145x80	1.600
S	CDR140S	249x180x40	1.250
	CDR150S	249x180x50	1.500
	CDR170S	249x180x70	2.000
Y	CDR240Y	298x208x40	1.800
	CDR260Y	298x208x60	2.600
BANDEJAS			
K	CDR120K	230x145x19	/
	CDR130K	230x145x30	/
S	CDR125S	249x180x28	/
Y	CDR230Y	298x208x30	/
CONTENEDORES PARA HAMBURGESAS			
K	CDRH25K	230x145x27	/

APET NO se puede utilizar en el horno convencional o en el microondas. **CONGELACIÓN** Se pueden congelar los alimentos en la bandeja hasta los -40°C. **SHELF-LIFE** El contenedor, con la característica de la alta barrera al gas del material APET está en condiciones de ser utilizado para el envasado en MAP (Packaging con Atmósfera Modificada). Es resistente al ataque de una serie de sustancias orgánicas e inorgánicas, como los aceites y las grasas. Su gran elasticidad significa que es totalmente indestructible y puede resistir la manipulación violenta y los golpes. Se puede reciclar o incinerar

PLA Material biodegradable y compostable procedente de materias primas renovables. **NO** se puede utilizar en el horno convencional o en el microondas. **CONGELACIÓN** Se pueden congelar los alimentos en la bandeja hasta los -40°C. **CONSERVACIÓN** Alta barrera al gas envasado del alimento en MAP (Packaging con Atmósfera Modificada). Es resistente al ataque de una serie de sustancias orgánicas e inorgánicas, como los aceites y las grasas, a la manipulación violenta y a los golpes.

Almohadilla absorbente

ARTÍCULO	COLOR	DIMENSIONES Externas mm	BANDEJAS
FD 1	BLANCO	117 X 70	SERIES K - S
FD 2	BLANCO	135 X 101	SERIES Y

Combinadas con las bandejas de la serie K - S - Y. Disponibles en material PLA. Absorción de líquidos de la carne roja, pescado y aves de corral que se depositan en el fondo de la bandeja.

FILM Los Films tienen diferentes características: **Media y alta barrera:** Barrera de gas que optimiza la durabilidad de los alimentos. **Anti-condensación (AF):** Este tratamiento permite ver el producto a través de la bandeja, evitando el desagradable efecto "niebla". **Film Pelable:** Confeccionado con abre fácil. COMPAC con las mejores propiedades del film y las bandejas ofrece beneficios reales que satisfacen las diversas necesidades de los consumidores.

FILM (BOBINA)

ARTÍCULO	MATERIAL	DESCRIPCIÓN	Barrera al Gas
B26TPAFH+	PET-AF	Bobina Film Sellable/Pelable en APET (Monocapa - Anticondensación)	MEDIA
B26TAAPBX+	PET/PET-AF	Bobina Film Pelable en APET (Multicapa - Anticondensación)	ALTA
B26TAAPBUX+	PET/PET-AF	Bobina Film Pelable en APET (Multicapa - Anticondensación/antiUV)	ALTA
B26TAASDX+	PLA	Bobina Film Sellable en PLA (Multicapa)	ALTA